



# CHECKLIST DE CONFERÊNCIA CONTÁBIL - ENTREGA DE ECD

Este checklist tem como finalidade auxiliar na conferência e validação das informações antes da geração e envio da ECD, contribuindo para a conformidade com a legislação vigente e evitando inconsistências, retrabalhos ou possíveis penalidades na entrega.

---

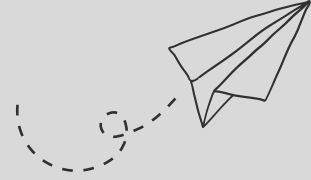
## Etapa 1 - Validações Iniciais (Base do Processo)

- A Empresa está obrigada à entrega da ECD no período?
- O período da escrituração está correto (início e fim)?
- O plano de contas está devidamente estruturado e vinculado ao **referencial**?
- A natureza das contas (devedora/credora) foram revisadas? (**Manual do Plano Padrão**)
- O **Cadastro da empresa** está completo (CNPJ, NIRE, CNAE, etc.)?

## Etapa 2 - Integração e Movimentação Contábil

- Todos os módulos foram integrados corretamente (fiscal, folha, financeiro)?
- Foi verificado se existe filial baixada com lançamentos no período?
- Lançamentos contábeis estão completos (sem “buracos” de datas)?
- Não existem lançamentos duplicados?
- As transações foram devidamente fechadas?





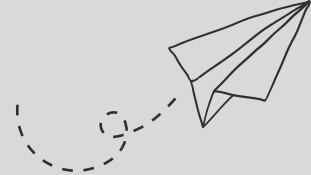
### Etapa 3 - Conferência de Saldos

- Balancete fechado mês a mês?
- Saldo inicial bate com saldo final do período anterior?
- Contas patrimoniais com saldo coerente?
- Contas de resultado zeradas corretamente no encerramento?
- Conferir saldos de:
  - Caixa
  - Bancos
  - Clientes
  - Fornecedores
  - Estoques
  - Imobilizado
  - Empréstimos e financiamentos

### Etapa 4 - Encerramento do Exercício

- Apuração do resultado realizada corretamente?
- Lançamentos de encerramento feitos (resultado → patrimônio)?
- Distribuição de lucros/prejuízos contabilizada?
- Provisões (IRPJ/CSLL) contabilizadas, se aplicável?
- Demonstrações** fechadas após encerramento?





## Etapa 5 - Demonstrações Contábeis

- O **Balanco Patrimonial** foi conferido?
- A **DRE** foi conferida?
- A **DLPA** e **DMPL** foram conferidas? (quando aplicável)
- As Demonstrações batem com o balancete?
- A estrutura está conforme o layout exigido?

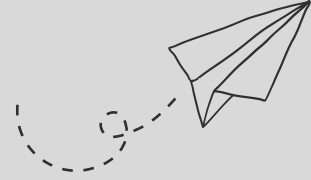
## Etapa 6 - Plano de Contas e Referencial

- Todas as contas analíticas estão vinculadas ao **plano referencial**?
- Não existem contas sem vínculo?
- Contas sintéticas não estão sendo movimentadas? (**Manual Auditoria**)
- Revisão de contas genéricas (ex: “outras receitas”, “diversos”)?
- Foi verificado se existem contas sintéticas e analíticas com a mesma quantidade de itens?

## Etapa 7 - Validações no Sistema (Questor / Processo Interno)

- Validação de inconsistências do sistema executada? (**Manual Auditoria**)
- Relatórios de conferência analisados?
- Logs ou avisos tratados?
- Parâmetros de geração da ECD revisados? (**Manual de Geração da ECD**)





## Etapa 8 - Geração do Arquivo ECD

- Arquivo gerado sem erros?
- Layout atualizado conforme versão do SPED?
- Blocos obrigatórios preenchidos corretamente:
  - Bloco 0 (cadastros)
  - Bloco I (lançamentos)
  - Bloco J (demonstrações)
  - Bloco K (conglomerados, se houver)

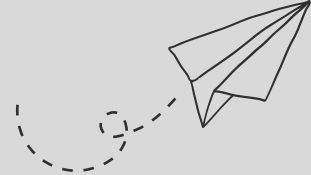
## Etapa 9 - Validação no PVA (Programa Validador)

- Arquivo importado com sucesso no PVA?
- Sem erros críticos?
- Advertências analisadas e justificadas?
- Assinaturas digitais realizadas:
  - Contador
  - Responsável legal

## Etapa 10 - Conferência Final e Segurança

- Backup do arquivo gerado?
- Arquivo salvo em local seguro?
- Versão final validada e aprovada?
- Protocolo de entrega conferido após envio?





## Etapa 11 - Pós-Entrega

- Recibo de entrega armazenado?
- Cliente comunicado sobre a entrega?
- Documentação organizada para auditoria/fiscalização?
- Checklist arquivado como evidência?

## Dicas práticas (baseadas na rotina real)

- Crie um padrão de conferência por cliente (empresas maiores precisam de mais camadas)
- Sempre compare com o ano anterior → erros comuns aparecem aqui
- Atenção redobrada em:
  - Saldos iniciais divergentes
  - Contas sem vínculo referencial
  - Encerramento incorreto

Dica final: Consulte sempre a [\*\*FAQ da ECD\*\*](#) em caso de dúvidas rápidas.

