

CHECKLIST

13º SALÁRIO NO QUESTOR

Preparamos um checklist prático do 13º salário no Questor, reunindo os pontos principais a serem conferidos. Assim, você pode seguir etapa por etapa sem deixar nada de fora..

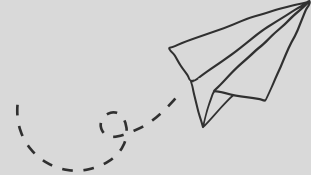
Etapa 1 - Configurações Iniciais

- ☐ Conferir se no contrato dos empregados, o campo '**Recebe 13º Salário**' está corretamente assinalado.
- ☐ Validar o sindicato do empregado e se as regras de cálculo do 13º estão parametrizadas corretamente.
- ☐ Revisar as médias do 13º salário no cadastro do sindicato. ([Manual de Médias](#))
- ☐ Revisar se os eventos de cálculo do 13º estão parametrizados corretamente quanto a incidências.
- ☐ Conferir se existem afastamentos que impactam o cálculo do 13º, como acidente de trabalho. ([Manual Afastamento](#)).
- ☐ Confirmar os funcionários admitidos no ano e verificar a proporcionalidade dos avos de direito ao 13º salário.

Etapa 2 – 1ª Parcela do 13º (Adiantamento)

- ☐ Abrir o período de cálculo do 13º adiantamento (Tipo 20).
- ☐ Realizar o cálculo do adiantamento do 13º salário (1ª parcela). ([Manual Adiantamento](#))
- ☐ Conferir a base de:
 - FGTS





- ☐ Emitir relatórios de conferência para validar os valores calculados.

Etapa 3 - 2ª Parcela do 13º (Integral)

- ☐ Abrir o período de cálculo do 13º integral (Tipo 21).
- ☐ Calcular a folha do 13º integral.
- ☐ Conferir as bases de:
- INSS
 - IRRF
 - FGTS
- ☐ Emitir relatórios de apoio (holerites, resumo por empregado, etc).
- ☐ Fazer a transmissão da S-1200 do 13º salário.
- ☐ Transmitir a DCTFWeb do 13º salário até 20/12/2025.

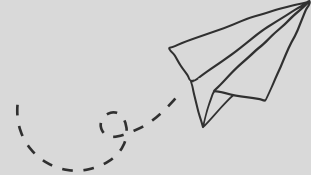
Etapa 4 - Casos Especiais

- ☐ Validar funcionários que já receberam 13º salário durante o ano (férias, meses anteriores) que vai impactar nos valores a receber.
- ☐ Conferir se houve afastamentos que impactam no 13º (auxílio-doença, licença sem vencimentos, acidente de trabalho, licença maternidade, etc.).
- ☐ Validar rescisões com cálculo de 13º proporcional já pago.

Etapa 5 - Encerramento

- ☐ Após o envio do fechamento S-2299 faça as conferências dos valores se estão fechando entre sistema e portal.
- ☐ Fazer a emissão das guias na DCTFweb de 13º salário integral.





Orientar as empresas sobre prazos legais de pagamento e recolhimento.

✎ Dica final: Consulte sempre a [FAQ do 13º salário](#) em caso de dúvidas rápidas.

